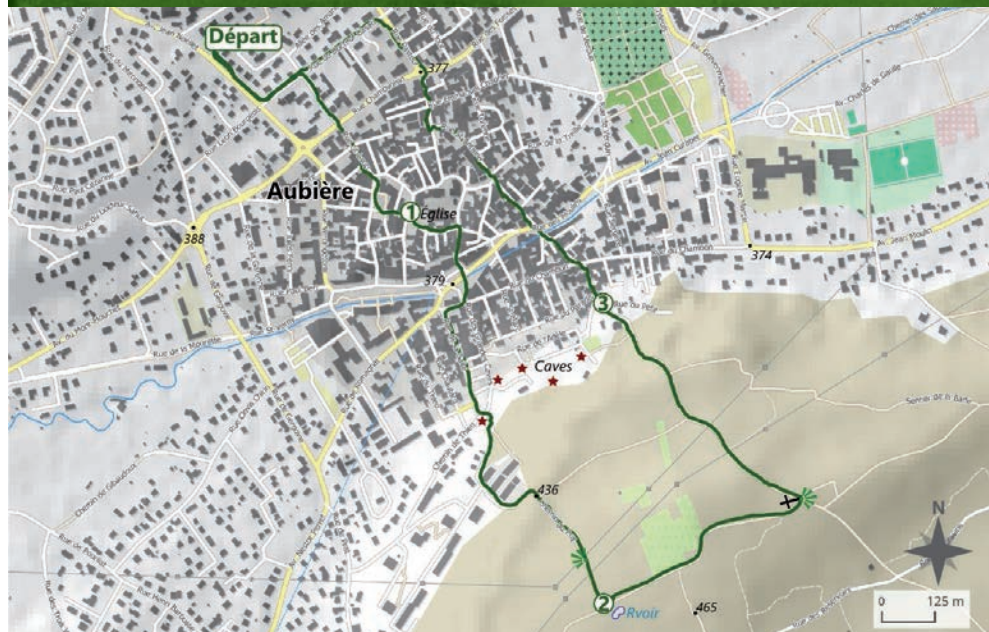


25

Nature préservée
à pied

LE QUARTIER DES CAVES

Durée :
1h30Balisage :
bleuDistance :
3,5 kmAltitude :
375/480 mDifficulté :
2Dénivelé :
+ 100 m

ACCÈS AU DÉPART :

Lat. : 45.7533347 – Long. : 3.10622553

Aubière. Parking du Musée de la vigne et du vin, avenue Jean-Noëllet.

Cette balade aménagée dans l'agglomération clermontoise met en valeur un patrimoine préservé au sein de la ville d'Aubière : anciennes caves, maisons vigneronnes, ruelles en pierres et autre petits patrimoines bâtis. Le tout accompagné de vues surplombantes sur la ville, mais aussi sur les volcans et la plaine de la Limagne.

D Du panneau de départ à l'entrée du parking, descendre l'avenue Jean-Noëllet, prendre à gauche la rue du Docteur-Casati puis à droite la rue Fernand-Forest. Au carrefour, suivre en face la rue Saint-Loup. Tourner à droite pour contourner l'hôtel-de-ville et arriver jusqu'à l'église.

1 La contourner par la droite (mur en trompe-l'œil). Au carrefour, prendre à droite puis traverser la rue des Ramacles, longer le restaurant « La Potinière ». Emprunter à droite la rue de Romagnat puis monter à gauche la rue de la Gaieté (maisons anciennes typiques de l'habitat vigneron). À l'intersection en T, prendre à gauche puis immédiatement à droite (anciennes caves avec leurs cheminées) et continuer jusqu'à la résidence « Les Sarments ». Poursuivre la

montée sur un chemin gravillonné (vue sur l'agglomération clermontoise et la Chaîne des Puys) jusqu'à une intersection en T (réservoir).

2 Aller à gauche jusqu'à une croix en fer (vue sur Cournon, le puy de Courel et la plaine de la Limagne). Tourner à gauche et amorcer la descente par un chemin caillouteux jusqu'aux premières maisons.

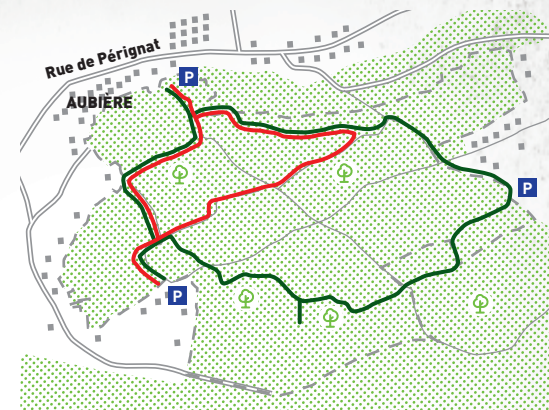
3 Descendre tout droit jusqu'à la rue du Chambon et prendre en face la rue de la République. Traverser la rue des Moulins pour continuer tout droit sur la rue de la République et la rue Saint-Antoine jusqu'à la croix en pierre dédiée à Saint-Antoine. Prendre à droite (rue du Quatre-Septembre), traverser la rue principale et monter en face, rue Pasteur. Aux feux, prendre à gauche la rue du Docteur-Casati jusqu'à l'avenue Jean-Noëllet et remonter à droite pour rejoindre le point de départ.

À DÉCOUVRIR



PUY D'AUBIÈRE un coin de nature aux portes de la ville

Ce poumon vert de 100 ha est situé entre la ville d'Aubière et les doubles voies menant à Beaumont. Menacé par la pression urbaine et l'enfrichement, son intérêt écologique majeur a conduit à sa labellisation en Espace Naturel Sensible, en 2011. Rucher, caves [141 !], vignobles, vergers sont les témoins des activités passées. Il était autrefois recouvert de vignes, dont on trouve encore quelques rangées exploitées. Ses pelouses sèches sur calcaire, ourlets, fourrés et boisements accueillent de nombreuses espèces patrimoniales. Les curieuses ophrys, rares et protégées, imitent le corps d'insectes pour mieux les attirer et favoriser ainsi la pollinisation (ophrys araignée, ophrys mouche). Les petits rhinolophes (chauves-souris) profitent d'anciennes caves pour hiberner. Ce sont 230 espèces végétales et 200 espèces animales, dont 64 d'oiseaux qui ont été, à ce jour, recensés sur le puy d'Aubière. Sa gestion est confiée à la Ligue pour la Protection des Oiseaux d'Auvergne.



PLUS D'INFORMATIONS :

<http://ens.puy-de-dome.fr/>
www.lpo-auvergne.org

26

Sentier de découverte du site ENS :

LE SENTIER DES OPHRYS

Deux boucles thématiques entre nature et culture

Au sommet, table d'orientation offrant un panorama à 360°!

Accès au départ :

Lat. : 45.7455515 – Long. : 3.11859415

Au sud de la ville d'Aubière, en limite de Romagnat. 3 entrées possibles (3 parkings à proximité). Pour accéder à l'entrée principale, suivre le panneau ENS depuis la place des Ramacles, puis rue de Pérignat.

Patrimoine historique et actuel

Durée : 1 h - Balisage : rond rouge - Distance : 2,3 km

Petits trésors de nature urbaine

Durée : 2 h - Balisage : rond vert - Distance : 4 km