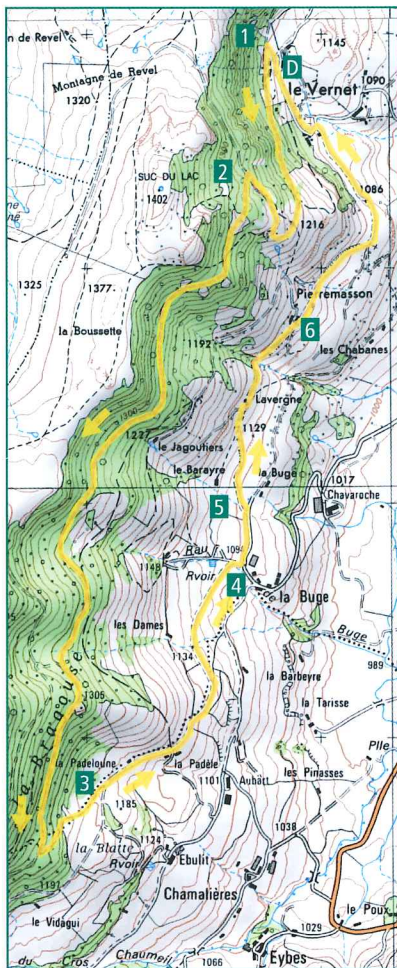




Les Ombrages Cheylade

9 km
3 h 00
Jaune
Dénivelé : 416 m

En dehors du bourg de Cheylade et de sa célèbre église au plafond peint, sous l'œil bienveillant du Puy Mary, le sentier permet d'arpenter le versant ouest de la vallée.



D Au Vernet, prendre le chemin goudronné à droite sur environ 300 mètres.

1 Passer entre les deux granges et prendre le chemin qui entre dans le bois.

2 A la fourche, prendre le chemin forestier de gauche.

3 Après la descente, au premier embranchement, prendre à gauche, descendre le chemin caillouteux jusqu'à une piste. Poursuivre à gauche.

4 Après la Padeloune, poursuivre vers la Buge. Longer le village.

5 En sortant du village, prendre la direction de Lavergne par le chemin de gauche. Passer le ruisseau et remonter vers Pierremasson.

6 Rejoindre le Vernet.

Les Ombrages - Cheylade



Voute de l'église de Cheylade.



L'église de Cheylade

Non présente sur le sentier, prenez toutefois le temps de vous y arrêter !

Datant de la fin du X^{ème} siècle, l'église fut donnée à l'abbaye clunisienne de Sauxillanges (dans le Puy de Dôme) par Étienne I de Cheylade au début du XI^{ème} siècle. Dédié à St Léger, dont une statue du XV^{ème} siècle peut encore être admirée dans l'église, le bâtiment a connu plusieurs étapes constructives. Ainsi la première église comprenait, semble-t-il, une nef et deux collatéraux. Elle fut détruite par les Anglais et il n'en reste que la travée de chœur, et les deux absidioles voûtées en « cul de four ». Restaurée aux XV^{ème} et XVI^{ème} siècles, l'église fut incendiée pendant les guerres de religion et les toitures furent à nouveau détruites.

La toiture actuelle est en phonolite, pierre volcanique locale. A l'intérieur, la nef est recouverte au XVIII^{ème} siècle, d'une voûte surbaissée en bois comprenant environ 1400 caissons. Tous sont peints naïvement et représentent des fleurs, un bestiaire fantastique ou réel, des anges, des cœurs, des fleurs de lys. Cette église est classée aux Monuments Historiques depuis 1963 et recèle également des statues et tableaux d'un grand intérêt.